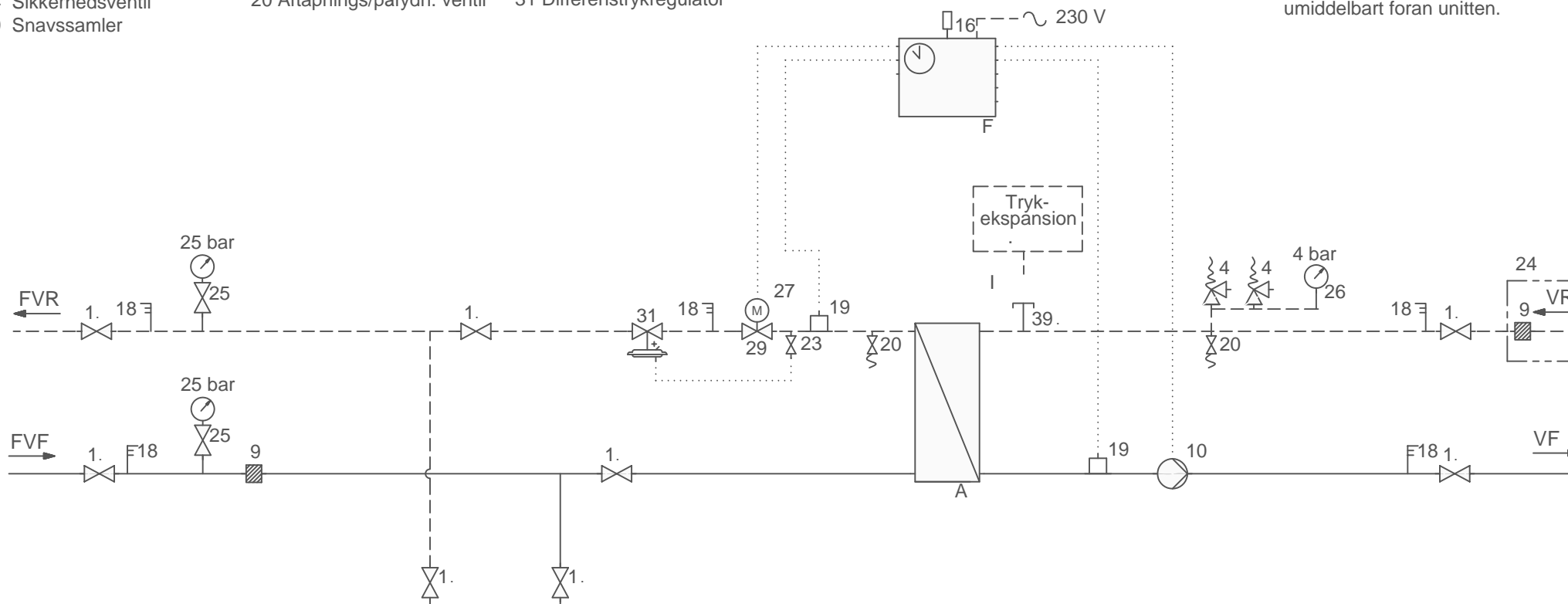


- |                              |                              |                            |
|------------------------------|------------------------------|----------------------------|
| A Varmevæksler               | 10 Varmecirkulationspumpe    | 24 Leveres løst med        |
| F Automatik                  | 16 Udeføler                  | 25 Manometer m/kugleventil |
| K Tilslutn. f. trykexpansion | 18 Termometer                | 27 Motor                   |
| 1 Afspærringsventil          | 19 Påspændingsføler          | 29 Motorventil             |
| 4 Sikkerhedsventil           | 20 Aftapnings/påfydn. ventil | 31 Differenstrykregulator  |
| 9 Snavssamler                |                              |                            |

Obs:  
 Gemina Termix anbefaler, at der monteres strengreguleringsventiler i bygningens hovedstrenge til varmforsyningen, samt på varmeanlæggets returstreng umiddelbart foran unitten.



**Gemina • Termix**  
 Navervej 15-17 DK 7451 Sunds  
 Tlf.+4597141444 Fax+4597141159  
 mail@termix.dk

Contr.:	Date:	Sign:
xx xx xx xx	xx xx xx	xxx

Drwg. no.:
CS VX

Title:		
Termix Compactstation type VX		
Principdiagram		
Fjernvarmestation		
Rev:	Date:	Sign.: