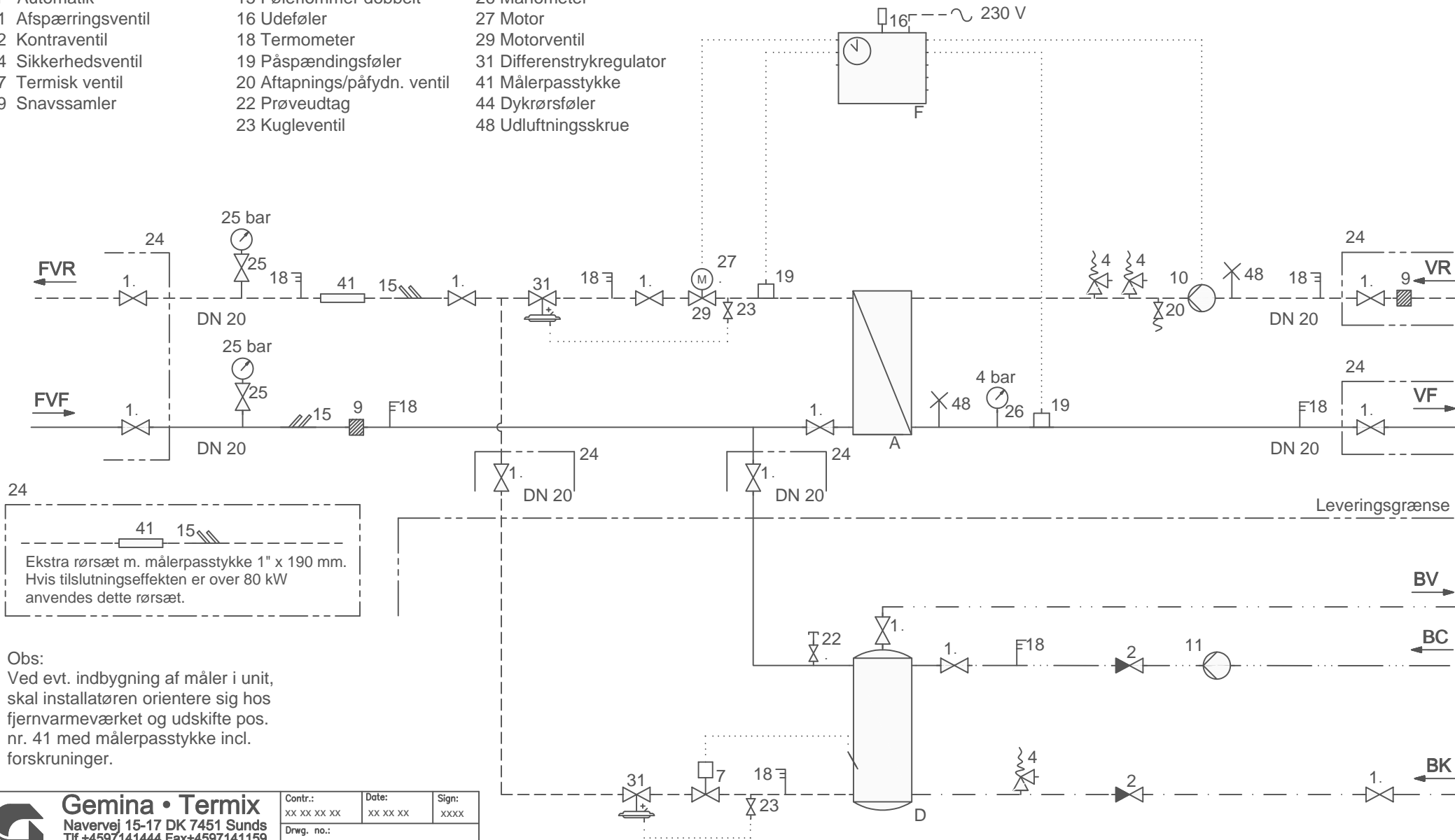


- |                      |                              |                            |
|----------------------|------------------------------|----------------------------|
| A Varmeveksler       | 10 Varmecirkulationspumpe    | 24 Leveres løst med        |
| D Varmtvandsbeholder | 11 Brugsvandscirk.pumpe      | 25 Manometer m/kugleventil |
| F Automatisk         | 15 Følerlomme dobbelt        | 26 Manometer               |
| 1 Afspæringsventil   | 16 Udeføler                  | 27 Motor                   |
| 2 Kontraventil       | 18 Termometer                | 29 Motorventil             |
| 4 Sikkerhedsventil   | 19 Påspændingsføler          | 31 Differenstrykregulator  |
| 7 Termisk ventil     | 20 Aftapnings/påfydn. ventil | 41 Målerpasstykke          |
| 9 Snavssamler        | 22 Prøveudtag                | 44 Dykrørsføler            |
|                      | 23 Kugleventil               | 48 Udluftningsskrue        |



24  
 41 15  
 Ekstra rørsæt m. målerpasstykke 1" x 190 mm.  
 Hvis tilslutningseffekten er over 80 kW  
 anvendes dette rørsæt.

Obs:  
 Ved evt. indbygning af måler i unit,  
 skal installatøren orientere sig hos  
 fjernvarmeverket og udskifte pos.  
 nr. 41 med målerpasstykke incl.  
 forskruinger.

<b>Gemina • Termix</b> Navervej 15-17 DK 7451 Sunds Tlf.+4597141444 Fax+4597141159 mail@termix.dk	Contr.: xx xx xx xx	Date: xx xx xx	Sign: xxxx
	Drwg. no.: VX 20 T-E KF		
Title: Termix Compact VX 20E - Danfoss - Kbh./Fr.berg			
Målerpasstykke i retur 3/4" x 165 mm.			
Principdiagram			
Fjernvarmestation			
Rev.:	Date:	Sign.:	